

सावित्रीबाई फुले पुणे विद्यापीठ
(पूर्वीचे पुणे विद्यापीठ)



परिपत्रक

विद्यापीठ विभागातील विद्यार्थ्यांसाठी महत्वाची सूचना
ई. बी. सी. शिष्यवृत्ती योजनेसाठी विद्यार्थ्यांनी ऑनलाईन (Online) पध्दतीने
अर्ज सादर करण्याबाबत (सन २०१६-१७)

शैक्षणिक वर्ष सन २०१६-२०१७ मध्ये विद्यापीठात विविध अभ्यासक्रमास शिक्षण घेणाऱ्या खुल्या प्रवर्गातील विद्यार्थ्यांकडून ऑफलाईन (Offline) पध्दतीने ई.बी.सी. शिष्यवृत्तीसाठी या कार्यालयाचे पत्र क्र. शै.प्रवेश/३१८५ दि. २३/०८/२०१६ अन्वये अर्ज मागविण्यात आलेले होते.

तथापी, शासनाने ई.बी.सी. शिष्यवृत्तीसाठी विद्यार्थ्यांनी ऑनलाईन (Online) पध्दतीने दि. १५/११/२०१६ पर्यंत अर्ज भरण्याबाबत सुचना दिलेल्या आहेत. सोबत शासन पत्राची प्रत अवलोकनार्थ जोडत आहे. तरी पात्र विद्यार्थ्यांनी <http://ebc.dhemaharashtra.in> या संकेतस्थळावरून ऑनलाईन (Online) पध्दतीने विहित मुदतीत अर्ज भरावेत व प्रिंट काढून आवश्यक त्या कागदपत्रासह आपल्या विभागामार्फत दि. २२/११/२०१६ पूर्वी या कार्यालयास सादर करावे.


उपकुलसचिव

शैक्षणिक प्रवेश विभाग

गणेशखिंड पुणे - ४११००७

संदर्भ : शै. प्रवेश/४४९३

दिनांक : १२/११/२०१६

प्रत :

मा. विभागप्रमुख / संचालक सर्व शैक्षणिक विभाग, सावित्रीबाई फुले पुणे विद्यापीठ.
आपल्या विभागातील ई.बी.सी. शिष्यवृत्तीसाठी पात्र असलेल्या विद्यार्थ्यांना विहित मुदतीत ऑनलाईन (Online) पध्दतीने अर्ज भरण्याबाबतच्या सुचना देण्यात याव्यात. तसेच अर्जाची प्रती आवश्यक त्या कागदपत्रासह विहित मुदतीत या विभागाकडे सादर करण्यात यावे ही विनंती.

महाराष्ट्र शासन
लेखाधिकारी (उच्च शिक्षण) अनुदान

१७, डॉ. आंबेडकर रोड, पुणे विभाग, पुणे-१

Web: www.jdhepune.info

फोन नं. ०२०-२६१३६१६६ E-mail ID- aohegpune@gmail.com फॅक्स नं. ०२०-२६०५१६३२
जा.क्र.लेअ/उशि/पुवि/ईबीसी सवलत/वेळापत्रक/२०१६-१७ दि.११.११.२०१६

ई.बी.सी. योजना : २०१६-१७

वेळापत्रक

अ.क्र.	तपशील	वेळापत्रक	
		पासून	पर्यंत
1.	विद्यार्थ्यांकडून ऑनलाईन पध्दतीने अर्ज स्विकारणे	24/10/2016	15/11/2016
2.	संस्थास्तरावर प्राचार्यांमार्फत अर्जाची छाननी व डुप्लीकेशन अर्जाची छाननी व तपासणी मुदत	30/11/2016 (Last Date)	
3.	उच्च शिक्षण विभागीय कार्यालयामार्फत नमुनादाखल तपासणी मुदत	10/12/2016 (Last Date)	

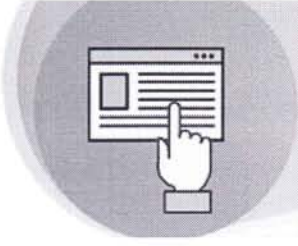
उक्त वेळापत्रक मा.संचालनालयाच्या <http://ebc.dhemaharashtra.in> या संकेतस्थळावर उपलब्ध करून देण्यात आलेले आहे.

तरी अधिक माहितीसाठी सदर संकेतस्थळास भेट देऊन विहित सुचनांप्रमाणे, कालमर्यादेत कार्यवाही पूर्ण करण्यात यावी.

sd/-

(सु.ए.खेडकर)

लेखाधिकारी (उच्च शिक्षण) अनुदान
पुणे विभाग, पुणे-१



Directorate of Higher Education

Application for EBC Concession 2016-17

IMPORTANT

LOGIN LINKS

Home
Admin / RO / Institute Login
Candidate Login

IMPORTANT LINKS

Important Dates
Contact Details [New](#)
Terms & Conditions of EBC Fee
Concession 2016-17 [New](#)

Candidates Sign In

आर्थिकदृष्ट्या मागासवर्गीय विद्यार्थ्यांची फी सवलत शैक्षणिक वर्ष २०१६-१७

विद्यार्थ्यांसाठी सर्वसामान्य सूचना :

1. राज्यातील उच्च शिक्षण विभागाच्या अखत्यारीतील शासकीय शासन अनुदानित व विनानुदानित (टप्पा अनुदानावरील) महाविद्यालये या योजनेअंतर्गत निर्धारित केलेल्या अभ्यासक्रमासाठी प्रवेश घेणाऱ्या विद्यार्थ्यांकरिता ही योजना आहे.
2. सदर योजनेचा लाभ घेण्यासाठी आर्थिकदृष्ट्या दुर्बल घटकातील विद्यार्थ्यांने उच्च शिक्षण संचालनालयाच्या <http://ebc.dhemaharashtra.in/> संकेतस्थळावर ऑनलाईन पद्धतीने अचूक माहिती विहित मुदतीत भरणे आवश्यक आहे.
3. योजनेबाबत संकेतस्थळावर माहिती भरण्याकरिता मागील वर्षाची उत्तीर्ण गुणपत्रिका, उत्पन्नाचा दाखला, आधारकार्ड, प्रवेशशुल्क पावती, पालकाचे कुटुंब मर्यादा प्रमाणपत्र, शैक्षणिक खंड (असल्यास) प्रमाणपत्र, (Gap certificate) इत्यादी प्रमाणे उपलब्ध ठेवणे.
4. संकेतस्थळावर माहिती भरल्यानंतर माहिती जतन करावी व प्रिंट घेऊन त्यावर स्वतः पालक तसेच संबंधित प्राधिकारी यांची स्वाक्षरी घेण्यात यावी.
5. अर्जासोबत दोन्ही पालकांचे उत्पन्न प्रमाणपत्र (तहसीलदार यांनी दिलेले), पालकाचे कुटुंब मर्यादा प्रमाणपत्र, मागील वर्षाची उत्तीर्ण गुणपत्रिका, आधारकार्ड, शैक्षणिक खंड (असल्यास) प्रमाणपत्र, (Gap certificate) इत्यादी अर्जासोबत जोडणे व त्याप्रमाणे जोडलेल्या कागदपत्रांची नोंद अर्जात करावी.
6. ऑनलाईन अर्जाची प्रिंट व संबंधित सर्व कागदपत्रे संस्थेस विहित मुदतीत जमा करावी व संस्थेकडून पोच घ्यावी. विद्यार्थ्यांने त्याचे लॉगिन डीटेलस स्वतःकडे संग्रहित करून ठेवावे, विद्यार्थ्यांला त्याच्या अर्जाची स्थिती व मंजुरीबाबत माहिती लॉगिन केल्यानंतर प्राप्त होईल.
7. ऑनलाईन अर्ज करताना चुकीने विद्यार्थ्यांने काही माहिती चुकीची नमूद केली असेल व त्याने तो अर्ज निश्चित करून संग्रहित (Approve) केला असल्यास त्या अर्जामध्ये दुरुस्ती करण्याकरिता त्या विद्यार्थ्यांला त्वरित संबंधित महाविद्यालयाकडे संपर्क साधून संबंधित अधिकाऱ्याला त्याचा अर्ज "Defect" करण्यास सांगावे व अर्ज परत दुरुस्त करून "Approve" करावा.
8. महाराष्ट्र शासन, उच्च व तंत्र शिक्षण विभाग, शासन निर्णय क्रमांक-२०१६/प्र.कर.५०१ / तशी- ४ दि. १३ ऑक्टोबर २०१६ यामधील अटी व शर्तीची माहिती नमूद करून घ्यावी. (मुद्दा कर. ५).
9. लाभार्थी विद्यार्थ्यांची यादी संबंधित महाविद्यालयाच्या लॉगिन मध्ये उपलब्ध करण्यात येईल.
10. विद्यार्थ्यांने व महाविद्यालयांनी शासननिर्णयाचे अवलोकन करावे व त्यातील माहिती ग्राह्य राहील.

Application ID :

Password :

 Login

[Forgot Your Password ?](#)